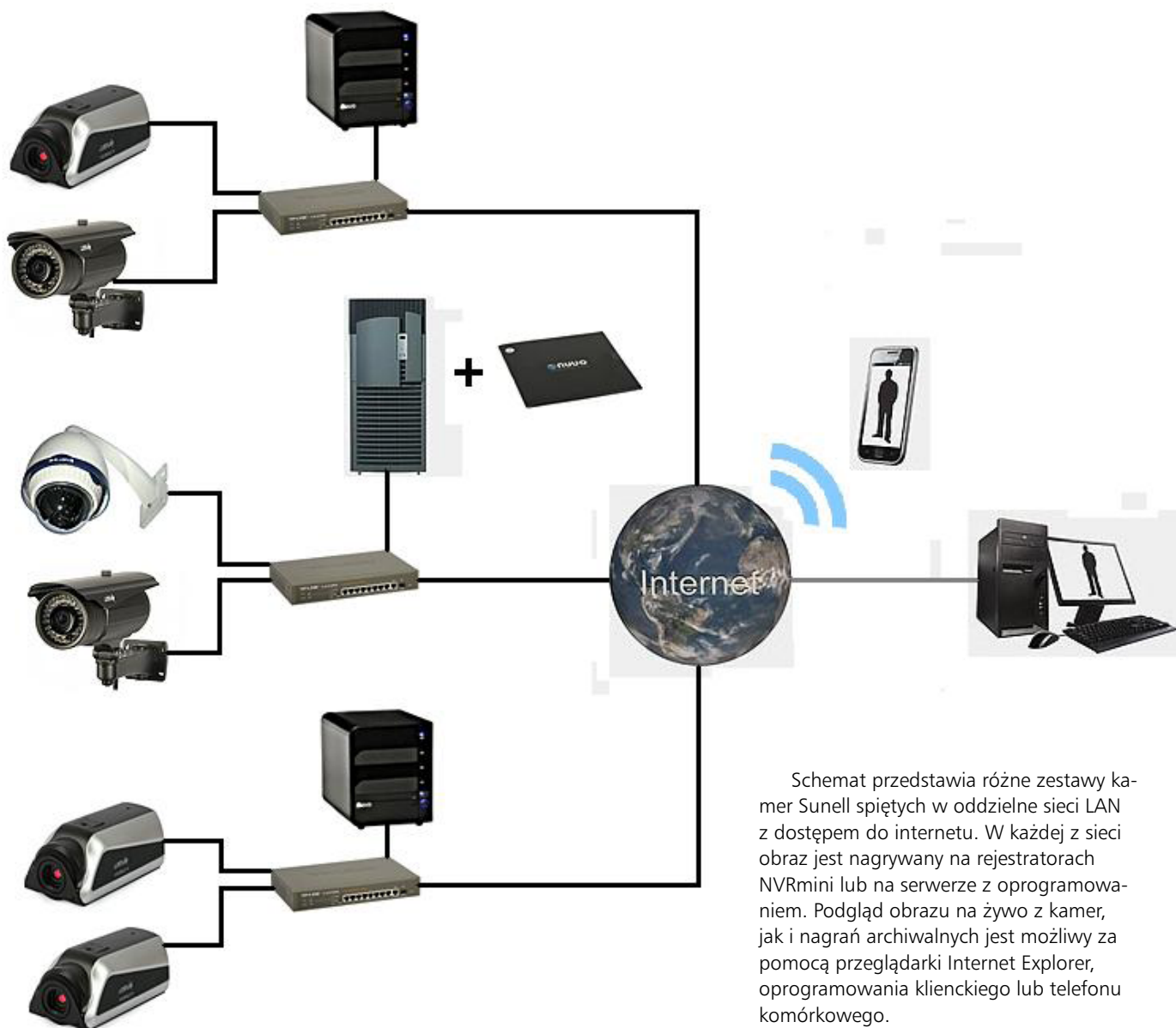


Megapikselowy monitoring rozproszony

Coraz powszechniejszy staje się monitoring obiektów rozproszonych. Pozwala on dozorować kilka obiektów z jednego centrum monitoringu. Ekonomicznym i niezawodnym sposobem na realizację takiej instalacji są rejestratory NUUO i kamery Sunell.

Wojciech Trojnar
Dipol



NVRmini firmy NUUO są dedykowane do wszelkiego rodzaju systemów bezobsługowych, czyli takich, do których dostęp jest potrzebny w wybranych sytuacjach. Wyróżniają się dużą elastycznością, pozwalając bowiem pracować z wieloma klientami równocześnie. Rejestratory umieszczone lokalnie archiwizują obrazy z kamer, a dostęp do tych nagrań jest możliwy z każdego punktu sieci systemu. Połączyć się z nim można za pomocą oprogramowania klienckiego lub przez przeglądarkę Internet Explorer. Połączenie wykorzystujące przeglądarkę internetową jest o tyle wygodne, że nie trzeba instalować dodatkowych aplikacji, a oprogramowanie klienckie umożliwia pracę na kilku stanowiskach równocześnie.

NVR NUUO działają w oparciu o system Linux. Daje to pewność stabilnej pracy, nieprzerywanej przez błędy często spotykane w komputerach PC czy ataki wirusów. Miesięczny koszt utrzymania rejestratora NVRmini jest siedmiokrotnie niższy od standardowego serwera z oprogramowaniem (niski pobór energii – około 30 W).

Alternatywą dla rejestratorów sprzętowych jest oprogramowanie NUUO dostarczane z systemem Smart-Guard, który służy do analizy obrazu na żywo, jak i w nagraniach archiwalnych. Umożliwia on szybką reakcję ochrony oraz pozwala wyszukiwać zdarzenia w materiale archiwalnym.

Smart-Guard oferuje:

- detekcję ruchu
- zliczanie obiektów

- sygnalizowanie pojawiania się obiektu w strefie
- sygnalizowanie zniknięcia obiektu w strefie
- sygnalizowanie zastąpienia kamery
- informowanie o utracie ostrości
- informowanie o utracie sygnału z kamery.

Dzięki tym funkcjom możliwe jest zastosowanie systemu monitoringu np. do liczenia klientów wchodzących do budynku i wychodzących na zewnątrz. Dostęp do systemu CCTV zarówno zdalny, jak i lokalny jest zabezpieczony za pomocą loginu i hasła z określonymi prawami dostępu (np. podgląd i odtwarzanie obrazu z wybranych kamer), a także przez blokowanie lub udostępnianie wybranych adresów IP. Rozwiązanie typu serwer + oprogramowanie ze względu na moc obliczeniową komputera może pełnić rolę zarówno rejestratora, jak i stanowiska dozoru monitoringu

Z systemami NUUO znakomicie współpracują kamery Sunell. W zależności od przeznaczenia, można wyróżnić modele wewnętrzne:

- SN-IPC54/50DNW 1,3 Mpix jest wyposażona w matrycę CCD o czułości 0,2 lx/F1.2, dzięki której bardzo dobrze radzi sobie w warunkach słabego oświetlenia
- SN-IPC54/12DN 2 MPix dzięki wysokiej rozdzielczości pokazuje ok. czterokrotnie więcej szczegółów niż standardowe urządzenie o rozdzielczości VGA. Poszcze-

gólne fragmenty obrazu można w każdej chwili powiększyć, przy jednoczesnym zapisywaniu całości materiału.

Odpowiednikami kamer typu box do zastosowań zewnętrznych są urządzenia o nazwie SN-IPR54/50DN (1,3 Mpix CCD) oraz SN-IPR54/12DN/V (2 Mpix CMOS). Mają one obudowę w standardzie IP66 oraz oświetlacz IR o zasięgu do 40 m, zapewniając doskonałe parametry obrazu nawet w trudnych warunkach pogodowych.

W przypadku kamer szybkoobrotowych mamy do wyboru kamery Sunell SN-IP-S54/70DN/Z18W i Sunell SN-IPS54/60DN/Z3. Mają one bardzo dobre parametry kompresji obrazu oraz transmisji danych. Transmisja wideo o rozdzielczości 1280 x 720 przy 25 klatkach na sekundę umożliwia płynny podgląd obrazu, który w przypadku kamer obrotowych daje możliwość przewidywania zmian kierunku poruszania się obiektów, a tym samym łatwiejsze sterowanie kamerą. Urządzenia zabezpiecza solidna obudowa, dysponująca certyfikatem IP66, co umożliwia pracę nawet w bardzo trudnych warunkach pogodowych.

Oprogramowanie, jak i rejestratory sieciowe NUUO w połączeniu z megapikselowymi kamerami firmy Sunell mają szerokie zastosowanie w monitoringu ulic, miast, parkingów, hal przemysłowych czy terenów fabrycznych. Jest to rozwiązanie charakteryzujące się wysoką jakością obrazu w stosunku do ceny.