

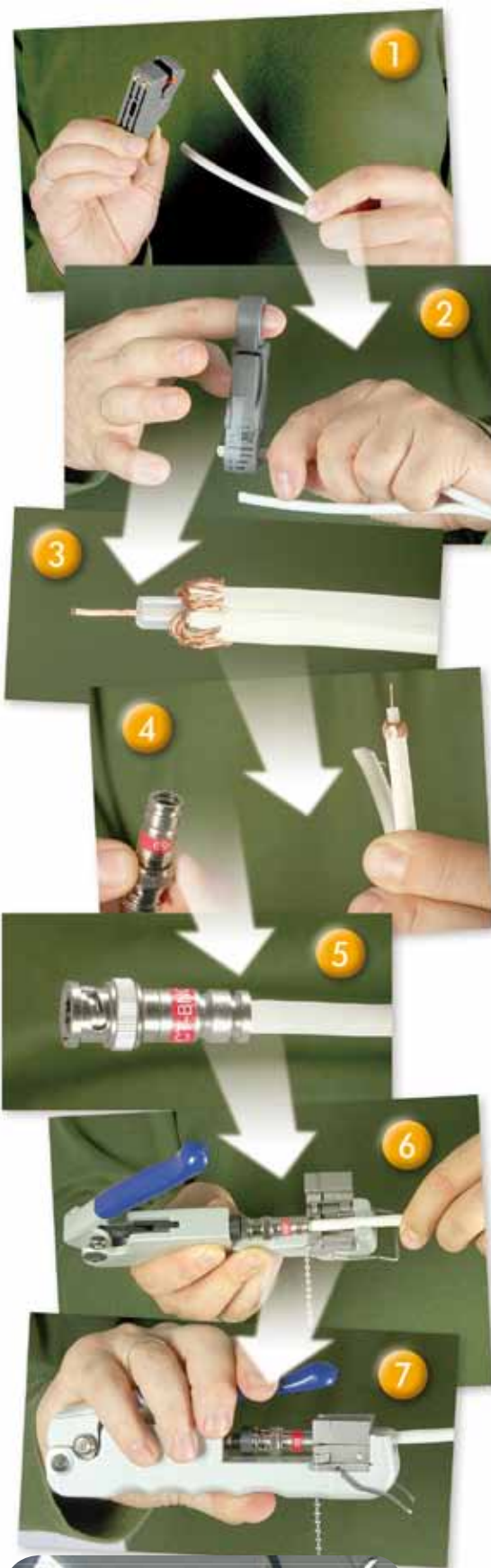
Profesjonalne okablowanie w monitoringu wizyjnym

Katarzyna Gołaszewska
Dipol

Nowoczesne analogowe kamery CCTV wymagają medium transmisyjnego najwyższej jakości. Obraz z kamery może ulec znacznemu pogorszeniu, jeśli zastosujemy złej jakości kable i złącza. Firma Dipol wprowadziła na rynek profesjonalne zaciskane złącza BNC oraz kable, które charakteryzują się wysokimi i stabilnymi parametrami oraz perfekcyjnym wykonaniem, co zapewnia wzorową transmisję sygnału wideo.

Zasięg transmisji kablami koncentrycznymi

W instalacjach CCTV często istnieje konieczność prowadzenia długich przewodów sygnału wizji i zasilania. Z przesłaniem obrazu na większe odległości nie ma większego problemu. Z naszych doświadczeń wynika, że za pomocą przewodu Camset 50 75-0,59/3,7 można przesłać obraz na 300-400 m z niezauważalnym pogorszeniem jakości. Dopiero powyżej 400 m potrzebny jest wzmacniacz.



Przewody Camset

Przewody Camset charakteryzują się:

- najwyższą jakością użytych materiałów
- perfekcyjnym sposobem wykonania potwierdzonym 6-letnią gwarancją
- 92% oplotem z drutów miedzianych
- szerokim zakresem temperaturowym układania i eksploatacji przewodów
- przed- i poprodukcyjną kontrolą jakości surowców i gotowego przewodu
- typowym wymiarem kabla RG-59: żyła środkowa miedziana średnica 0,59 mm, średnica oplotu 3,7 mm, średnica zew. 6,15 mm
- znacznikiem metrowym.

Na ofertę przewodów Camset składa się kilka modeli kabli:

- Camset solo – transmisja sygnału wideo
- Camset 50 – z żyłami zasilającymi

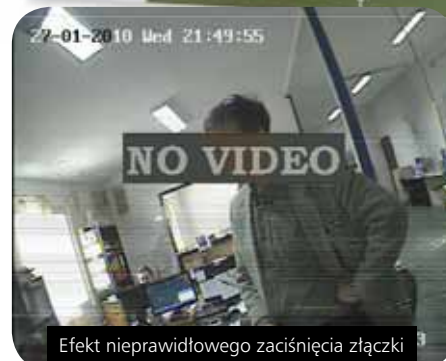


Przewód CCTV CAMSET 50

o przekroju 0,5 mm² – transmisja sygnału wideo i prądu zasilania do 230 V

- Camset 100 o przedłużonym zasięgu zasilania – z żyłami zasilającymi o przekroju 1,0 mm², transmisja sygnału wideo i prądu zasilania do 230 V.

Każdy z przewodów Camset ma taką samą część koncentryczną. Przewody współosiowe Camset solo, Camset 50, Camset 100 zostały wyprodukowane zgodnie z polskimi i europejskimi normami.



Zaciskanie złącz

Zapraszamy do obejrzenia filmów instruktażowych, jak prawidłowo zaciskać złącza – dostępne na YouTube, autor: Dipolnet. Wkrótce filmy będą również dostępne na kartach katalogowych złącz na witrynie internetowej firmy Dipol.

Problemy związane z odległością pojawiają się przy zasilaniu. Przetestowaliśmy kilkanaście kamer różnych producentów pod względem minimalnego napięcia zasilania. Większość z nich przestawała działać przy napięciu w okolicach 10,5 V. Natomiast poniżej 11 V kamery gubiły kolor lub pojawiały się kłopoty z ich włączeniem. W dalszych rozważaniach przyjęliśmy więc jako dopuszczalny spadek napięcia na przewodzie o 1 V. Z prawa Ohma wynika, że maksymalna odległość zasilania dla kamery o poborze prądu 245 mA i przewodu Camset 50 2 x 0,5 mm² to ok. 60 m, a dla przewodu Camset 100 2 x 1,0 mm² to ok. 120 m.

Złącza BNC

Złącza BNC stwarzają wiele problemów przy wykonywaniu instalacji CCTV. Już w trakcie uruchamiania instalacji złej jakości złącza sprawiają wiele kłopotów ze względu na niepewne połączenie. Praca złącz na zewnątrz powoduje ich korozję i pogarsza jakość monitoringu. Również zmiany temperatury powodują rozszczelnianie się złącz i penetrację przez wodę. Jest to niedopuszczalne, zwłaszcza w szczególnie ważnych systemach, takich jak monitoringi banków czy monitorin-

gi miejskie. Złej konstrukcji złącza wymagają również dużych nakładów pracy w trakcie budowy instalacji.

Każde, nawet najlepsze złącze powoduje straty sygnału. W związku z tym należy unikać nadmiaru połączeń w kanale transmisyjnym. Dobry producent złącz podaje dwa istotne parametry określające straty sygnału. Pierwszy z nich, tzw. współczynnik fali stojącej (ang. *Voltage Standing Wave Ratio*), określa, jaka część mocy sygnału jest odbijana z powrotem do nadajnika. Typowa wartość nie powinna przekraczać 1,5 dB, co odpowiada odbiciom ok. 4% mocy sygnału. Drugi z nich to tzw. straty wtrąceniowe (ang. *Insertion Loss*), czyli tłumienie złącza, którego wartość nie powinna być większa niż 0,2 dB, co odpowiada ok. 0,5% mocy sygnału.

Istotną zaletą złącz jest ich szybki montaż – doświadczonym instalatorom przygotowanie kabla i zarobienie złącza zajmuje 20 s.

Oferta złącz:

kod	rodzaj przewodu
E80320	Camset, RG-59
E8293	Camset
E8294	RG-6
E8295	Triset-113
E8274	RG-6

Cechy wyróżniające złącza zaciskane oferowane przez Dipol:

- szerokie pasmo pracy do 2 GHz (!)
- możliwość wielokrotnego odłączania kabla bez utraty jakości połączenia (zalecane nawet do urządzeń pomiarowych)
- wodoszczelność połączenia złącza z kablem
- odporne na korozję – wykonane w całości ze metali kolorowych i najwyższej jakości dielektryka
- bardzo małe tłumienie w całym paśmie pracy (dla pasma CCTV VSWR < 0.1 dB)
- znakomite dopasowanie do linii transmisyjnej w całym paśmie pracy (dla pasma CCTV VSWR < 1.03)
- bardzo prosty i szybki montaż; sposób zaciskania: kompresja wzdłużna
- poprawnie zaciśnięte złącze jest bardzo trudno zerwać z przewodu
- wymiarowo dopasowane do rodziny przewodów Camset i przewodów RG-59 o rdzeniu od 0,55-0,80 mm.

R E K L A M A

ULTIMODE Urządzenia światłowodowe



Transmisja na dłu...ugi dystans

zastosowanie
maksymalny zasięg transmisji
ilość włókien

video konwerter L2421*
transmisja 4 kanałów video
20 km
1 włókno (technika WDM)

media konwerter L11041*
transmisja sygnału ethernetowego
40 km
2 włókna

* Przykładowe urządzenia z oferty

31-587 Kraków
ul. Ciepłownicza 40
tel. 12 644 57 18
fax 12 686 30 17

47-206 Kędzierzyn-Koźle
ul. Kozielska 111/2
tel./fax 77 481 02 53

60-713 Poznań
ul. Graniczna 10
tel. 61 864 69 69
fax 61 864 69 65

01-424 Warszawa
Prymasa Tysiąclecia 76 paw. G
tel./fax 22 877 31 19
0-22 837 29 18

42-200 Częstochowa
ul. 1 Maja 40
tel./fax 34 361 45 16

90-303 Łódź
ul. Brzeźna 3
tel./fax 42 637 07 59

27-600 Sandomierz
ul. Przemysłowa 8
tel./fax 15 832 12 78
15 832 00 75

53-607 Wrocław
ul. Robotnicza 1A
tel. 71 359 12 12
71 359 12 30

IMPORTER



www.dipol.com.pl